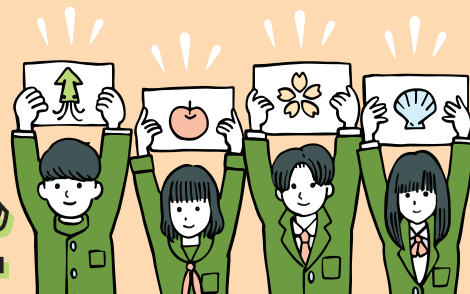


けっぱれ! 高校生起業家塾 2024



受講料無料

事前申込制

各会場 定員20名程度

本起業家塾は、高校生が起業に必要な基礎知識やマインドセットを身につけ、アイデアの作り方やビジネスプランの組み立て方、プレゼンテーションの方法など起業についての学びと体験を提供するプログラムです。

弘前会場

8.19 日 9:30～16:30 (5コマ)

弘前大学文化センターパス
イノベーションプラザ
青森県弘前市文京町1

青森会場

11.24 日 9:30～16:30 (5コマ)

ねぶたの家 ワ・ラッセ 交流学習室3

青森県青森市安方1丁目1-1

講座内容

- 1コマ目 基礎編「アントレプレナーシップとマインドセット」
- 2コマ目 応用編「起業アイデアから計画策定」
- 3コマ目 発展編「プレゼンテーションと行動計画」
- 4コマ目 プレゼンテーション準備
- 5コマ目 プレゼンテーション発表会

テキストは無料配布いたします!

※講座内容は各回共通です。
※昼食休憩を挟みます。昼食は各自持参するか、
近隣の飲食店等をご利用ください。

受講対象者

- 高校生のうち、
- 今後、起業を考えている方
- 起業で地域を活性化したい方



参加要件

- 形にしたいアイデアを持っている
 - アイデアを企画してまとめたいと考えている
 - ビジネス計画を作成し他者に伝えることが出来る
- いずれか1つでも当てはまる方

受講申込

受講を希望される場合は、右記のQRコードからお申し込みください (事前申込制)

※ご記入いただいた個人情報、受講者であることの確認及び主催者および運営事務局と受講生との
連絡にのみ利用いたします。

※複数名応募の場合はそれぞれお申し込みください。



講師紹介



川守田 景子 氏
かわもりた ひろこ
八戸学院大学
地域経営学部
地域経営学科 講師



植松 宏真 氏
うえまつ ひろまさ
創業コーディネーター



堀江 洋生 氏
ほりえ ひろき
アワイ合同会社 代表

お問い合わせ

株式会社まちなかキャンパス けっぱれ! 高校生起業家塾事務局
青森県弘前市土手町133-1 西谷ビル1F E-Mail: info@hls-hirosaki.com

主催/国立大学法人弘前大学