

青森県で働きたい、
と思う学生は、
青森県の宝です。

大学・短大・高専の新卒採用

求人票の早期提出を！

青森の未来を担う「地域創生人財」の採用に向けて

求人票は早めの提出を！

人財の確保はスピードが重要



学生の就職活動は、卒業する1年前の3月から始まります。学生が就職したいと考えても、求人情報がなければ選択肢に

入りません。求人票を早めに公開することが人財確保には有効です。新卒採用の求人票は早めに提出することをおすすめします。

求人票は直接大学等に！

就活生の目にとまりやすい所へ



早めに求人票を公開しても、就職活動をしている学生の目にとまらなければ意味はありません。求人票を直接大学等に提出していただくことで、学生への告知が効果的になります。

各大学では、学生の目にとまりやすい方法で求人票を公開しています。

求人票は定期的に更新を！

求人内容は最新情報を掲載



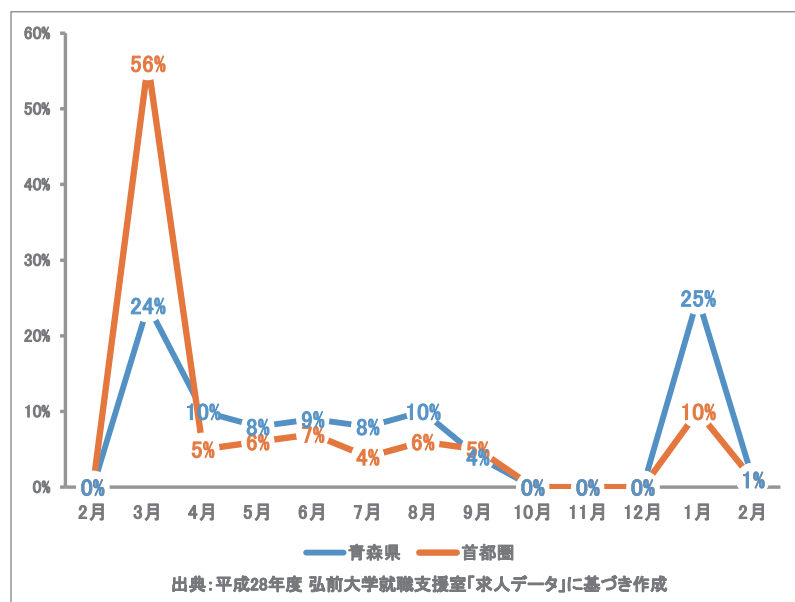
最初に公開した求人票の内容は、月日が経つほどに情報の鮮度が落ちていきます。就職活動を行っている学生は、常に最新

の情報を欲しており、古い求人内容を敬遠する傾向にあります。求人票は定期的に更新していく必要があります。

一般的な採用・就職活動スケジュール

	3月	4月～5月	6月～7月	8月	9月	10月～12月	1月～3月
企業	3/1～ 広報活動開始 求人票提出		6/1～ 採用選考活動開始			10/1～ 正式内定日	
学生	企業説明会参加・エントリーシート提出						
				採用試験			
	内々定					内定	

青森県企業と首都圏企業の求人票公開時期比較



首都圏企業の求人はスタートダッシュ!!

青森県企業の求人はマイペース…

就活解禁となる3月の時点で、首都圏の企業の56%が求人を出しています。一方、青森県の企業は3月の時点では24%のみが求人を出すに留まっています。欠員募集が本格化する1月の求人を見ると、青森県企業の25%がこのタイミングで求人を出しています。一方、1月の首都圏企業の求人は、たった10%にすぎないことがわかります。

3月1日からの広報活動開始の時期を逃さないよう、求人票の早期提出が重要です。

青森県企業も、ぜひ求人票の早期提出を!

COC+大学・参加校

弘前大学 弘前市文京町1番地 0172-36-2111 (代表)	青森県立保健大学 青森市浜館字間瀬58-1 017-765-2000 (代表)	東北女子大学 弘前市清原1-1-16 0172-33-2289 (代表)	八戸工業大学 八戸市妙字大開88-1 0178-25-3111 (代表)
弘前学院大学 弘前市稔町13-1 0172-34-5211 (代表)	八戸学院大学 八戸市美保野13-98 0178-25-2711 (代表)	青森中央学院大学 青森市横内字神田12-1 017-728-0121 (代表)	弘前医療福祉大学 弘前市小比内3-18-1 0172-27-1001 (代表)
青森中央短期大学 青森市横内字神田12-1 017-728-0121 (代表)	八戸工業高等専門学校 八戸市田面木字上野平16-1 0178-27-7223 (代表)	求人に関するお問い合わせは、各大学等の就職担当窓口までお問い合わせ下さい。	

「地(知)の拠点大学による地方創生推進事業(COC+)」とは

大学が地方公共団体や企業等と協働して、学生にとって魅力ある就職先の創出をするとともに、その地域が求める人材を養成するために必要な教育カリキュラムの改革を断行する大学の取組を文部科学省が支援することで、地方創生の中心となる「ひと」の地方への集積を目的としています。

**ALL
AOMORI
COC+**

青森COC+推進機構

事務局 国立大学法人弘前大学
 〒036-8560
 青森県弘前市文京町1番地
 TEL 0172-39-3305/3306
 FAX 0172-39-3309
 E-mail coc@hirosaki-u.ac.jp
 Web http://coc.hirosaki-u.ac.jp